



コールドポリペクトミー

電気を通さない(熱凝固しない)

内視鏡的大腸ポリープ切除術

若草第一病院 消化器内科 岡田 章良

地域の先生方にはいつもお世話になりありがとうございます。この場をお借りして2015年度の消化器内科・消化器内視鏡センターの概略をご報告させていただきます。2014年7月当院赴任後 内視鏡センター検査機器の更新とシステム改善を図っておりますが 未だ道半ばの状態です。しかしながら2015年度は前年度に比し内視鏡検査総数も500例以上増加し、またESD症例も(上部・下部併せて)年間100症例を大幅に超えました。これも地域の先生方に多数の患者さんをご紹介頂いたおかげであります。

国立がんセンターの2015年のがん死亡予測では全体では、2位の50,600人で男女別では女性が1位になります。小さな病変でも将来癌化するリスクがあるため、大腸癌による死亡を減らすため 腸管のポリープを全てきれいになった状態であるクリーンコロンを目指す流れが2012年頃から欧米で出てきました。ほどなく本邦でもJapan Polyp Studyによる大腸癌サーベイランスが注目され、高周波凝固装置を使わないコールドポリペクトミーも導入されました。クリーンコロンを目指すためには大腸内視鏡検査と大腸ポリープ摘除術が重要な検査・処置となります。小さなポリープを大腸内視鏡挿入時に適宜切除するには効率よく大腸ポリープを検出する事が可能な高性能の内視鏡が必要です。また、患者さんの負担をなるべく減らすため、空気よりはるかに吸収の早い炭酸ガスを消化管壁進展のために用いられています。ポリープ切除の際に大きな問題となる出血、穿孔のリスクも最小にする必要もあります。

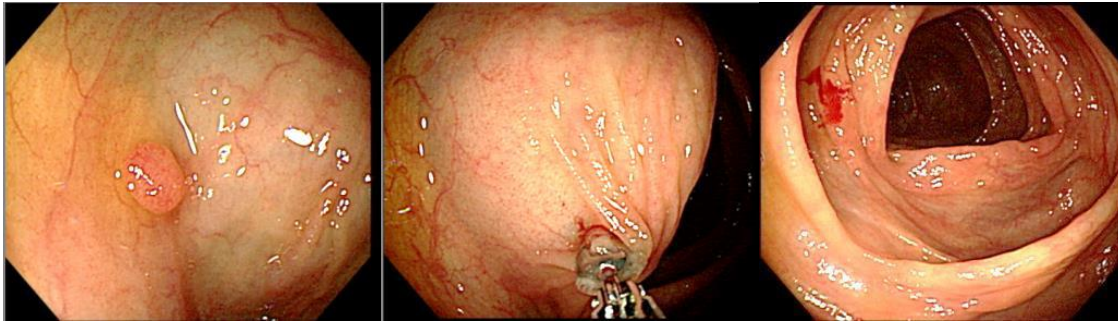
そのために副送水管を有する超広角の視野と腸管の屈曲部位を無理なく通過することができる受動彎曲装置を併せ持つスコープ、送水ポンプとCO2送気装置、コールドポリペクトミーに対応したデバイスを当院でも2015年1月に導入しました。



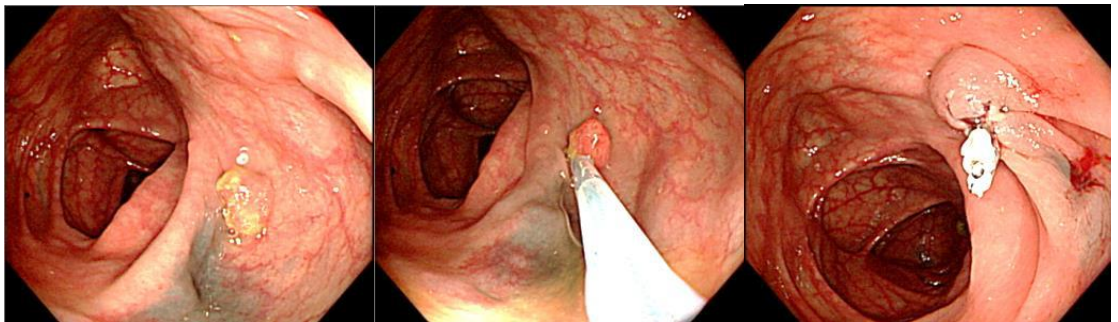
内視鏡センター

さらに2015年11月には従来機器より高出力かつ安全にポリープを切除する事が可能な高周波凝固装置:ERBE社VAIO300を導入しました。これらの機器と大腸ポリープの大きさや形態に応じて適切なデバイスと切除手技を選択することにより 大腸ポリープ摘除の際に問題となる①腫瘍の遺残②後出血③消化管穿孔等のリスクの最小化を目指しています。大きさ10mm未満の小さなポリープに対して当院でも先述のコールドポリペクトミーで対応することで 文献どおり消化管穿孔症例はなく、後出血もほとんどありませんでした。(2015年度日本臨床内科会総会:熊本で報告)

◇コールドフォーセプス・ポリペクトミー RJ4JUNBO鉗子 Boston社製



◇コールドスネア・ポリペクトミー 六角スネア Boston社製



また2015年度は 潰瘍性大腸炎:UCやクローン病:CDなどのIBD患者さんも当院で入院・通院中のかた、地域の先生方からご紹介頂き諸検査施行させて頂く患者さんを併せるとUCだけで250名以上、CDでは50名以上合計すると300名以上のたくさんの患者さんに来院して頂きました。(2015年度IBD難病研究班に報告) 当院では 5ASA製剤、ステロイド、免疫抑制剤、生物学的製剤などによる薬物療法だけでなく 透析施設を利用したCAP療法(GCAP、LCAP)も随時施行しております。また 各大学病院等高度医療機関との連携も密で状況に応じてご紹介しております。

今後も 地域に密着した細やかな動きができる消化器内科・消化器内視鏡センターの運営に努めて行きたいと思っております。甚だ至らぬ点もありますが 御遠慮なく御指摘頂ければ幸いです。これからも地域に先生方から御指導御鞭撻賜りますようよろしくお願い申し上げます。

～ 内視鏡検査をご依頼ください ～

- ☆ 胃カメラ 月曜～金曜日 9:30～11:00
土曜日 9:30～10:00
- ☆ 大腸カメラ 月曜～金曜日 13:00～15:00

大腸がん胃がん市民検診で「要精検」結果の方がご相談に来られましたら、是非、当院の内視鏡検査をご依頼いただければと存じます。内視鏡検査に不安のある方がおられましたら、消化器内科の診察予約もさせていただきます。

お電話一本で、すぐに予約をお取りします。

地域連携課予約センターへご連絡をお願い致します。

TEL 072-988-1409



～ 開放型病院新登録医のご紹介 ～

医療機関名		医師名	
大阪府四條畷市	さかいクリニック	坂井 陽祐 先生	
奈良県生駒市	カズクリニック	山上 和壽 先生	

上記の先生に当院の開放型病院にご賛同頂きました。

～ 新任医師のご紹介 ～

循環器内科	井坂 拓	H6	近畿大学卒
放射線科	羽川 直宏	H22	滋賀医科大学卒
消化器内科	金山 裕一	H26	大阪市立大学卒
消化器内科	岡本 麻知子	H26	藤田保健衛生大学卒