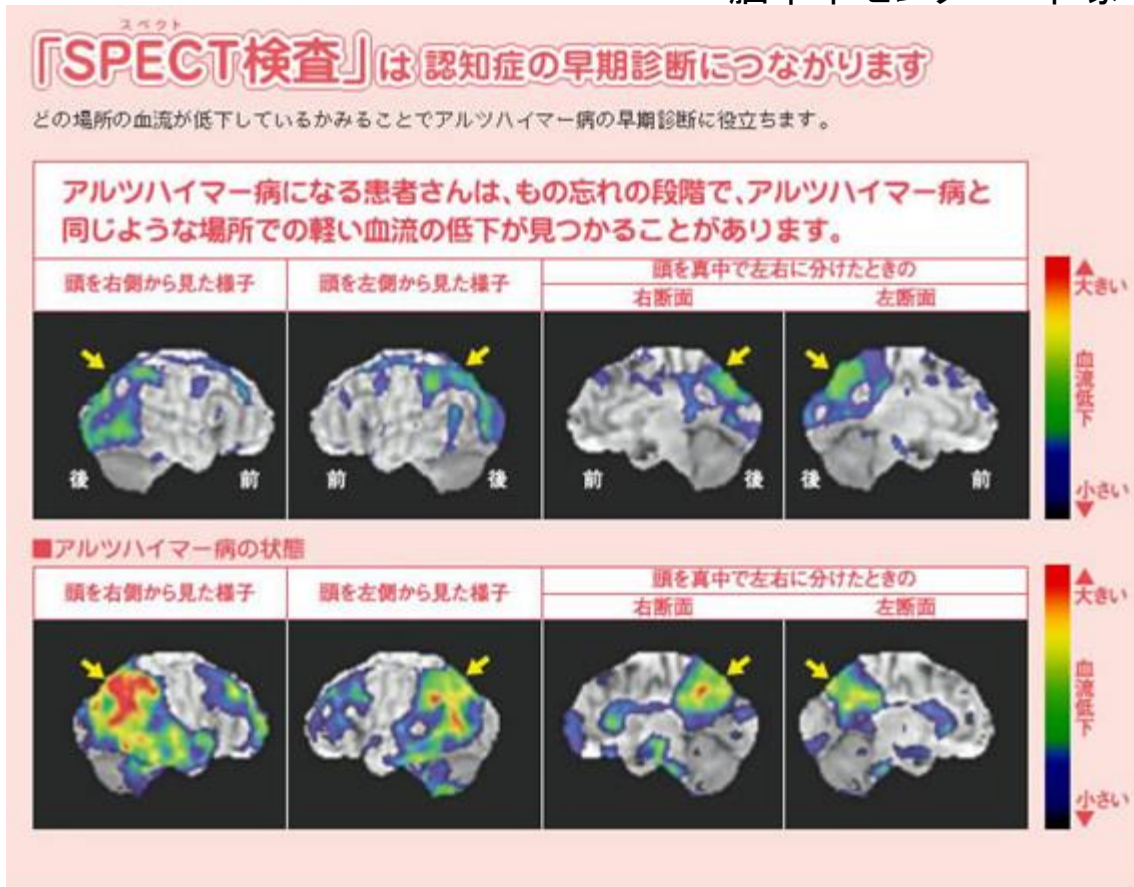




脳核医学検査についてのお知らせ

脳卒中センター 中塚 博貴



(日本医科大学武蔵小杉病院 北村 伸 先生 資料より)

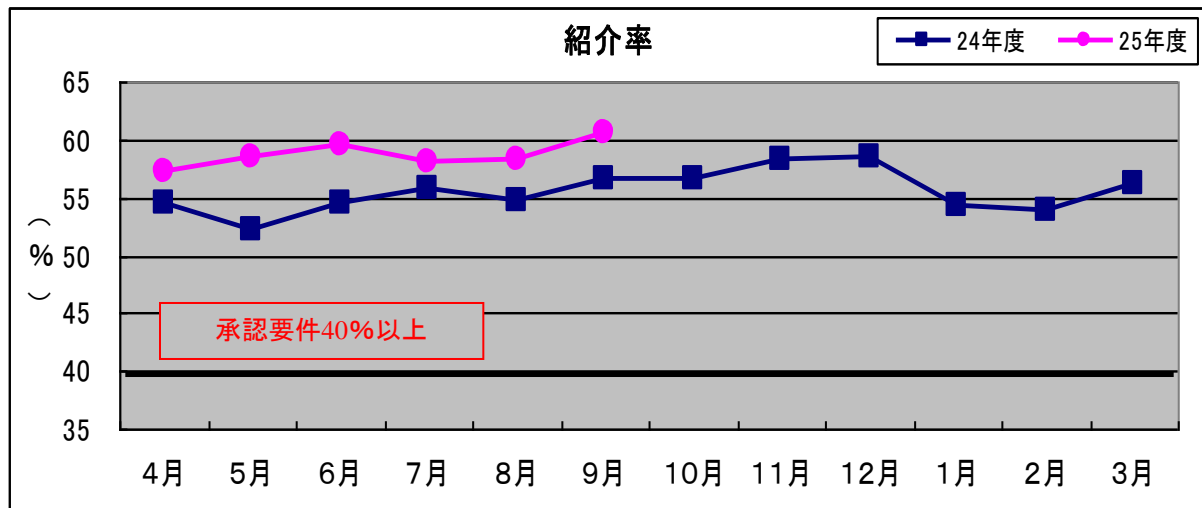
平成17年3月より脳卒中センターに勤務させていただいており、早いものでもう8年になりました。大学では砂ネズミをつかった海馬神経細胞死の研究をおこない、当院に至るまでは「物忘れ」患者さんの脳血流検査なども手がけておりました。当院では救急の患者さんを診させていただくことがほとんどですので、なかなか「物忘れ」患者さんの脳血流検査まで手が回っておりませんでした。おかげさまで脳神経外科医も5名体制となり各々が個性を発揮できるようになってまいりました。小生、本年には当院放射線科の田中茂子先生にご指導いただき核医学専門医も取得できました。患者さんと長いお付き合いになるアルツハイマー病やレビー小体病などの診断や治療は、なかなか小生の及ぶところではございませんが、地域の先生方の診断の補助として脳核医学検査などもご活用いただければ幸いです。

～地域医療支援病院として～

当院は地域医療支援病院として、地域関係機関の皆様との密な連携を大切に考えております。

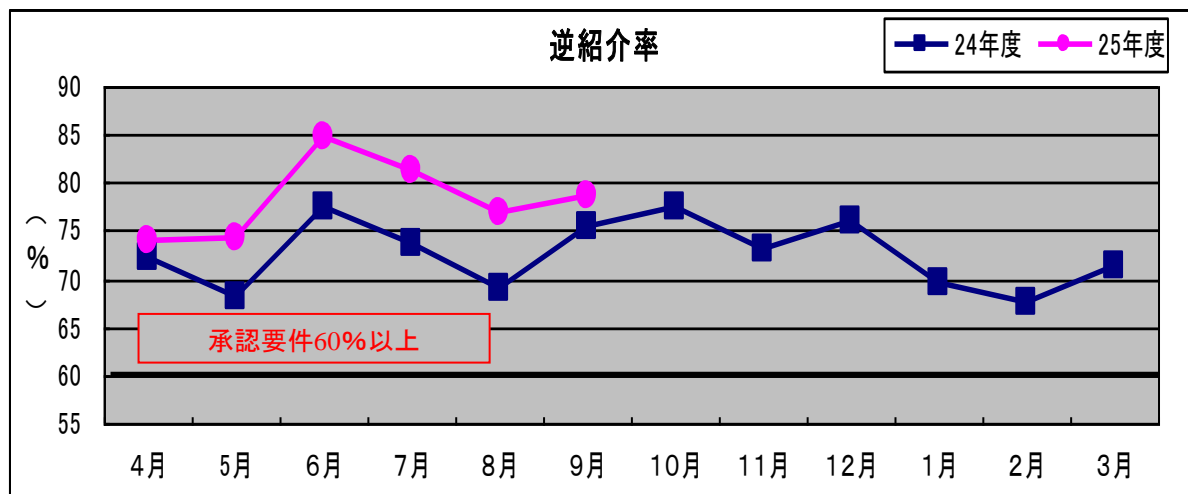
下記の資料①は、地域の医療機関からご紹介頂いた件数や救急搬送件数によって算出したものです。今年度9月には、目標としていた60%を達成することができました。地域関係機関の皆様には本当に感謝しております。

(資料①)



次に資料②は当院より診療所へご紹介させて頂いた件数によって算出したものです。

(資料②)



「入院治療は当院で、日ごろのかかりつけは診療所で」と地域連携に努めております。これからも皆様から『頼りにされる病院』となるために、当課もお問い合わせの最初の窓口としてスムーズな調整を行ってまいります。どうぞよろしくお願いいたします。

地域連携課一同

外科Dr専門分野のご案内

なかもと ひろゆき

月 中本 博之

～下肢静脈瘤～

足の血管がポコポコはれていたり血管が浮き出ている等々の症状があればご相談ください。

きたがわ かつひこ

水 北川 克彦

～痔～

ALTA注(ジオン)

内痔核硬化療法

メスを入れず注射のみで治療する手術もしています。

おだ みちお

土 小田 道夫

～緩和ケア～

終末期癌患者さんで痛み、不安等お悩みがあればご相談ください。

やまなか ひではる

火 山中 英治

～乳癌～

乳癌検診もしております。患者さんに、積極的な検診をお勧めください。

おさか ひろひさ

金 小坂 博久

～腹腔鏡手術～

穴を開けて腹腔鏡を使い、モニターで確認し特殊な器材を使い手術をおこないます。



消化器外科は全医師が対応可能です。

上記以外にも様々な外科疾患に対応しております。診察日以外でも緊急手術させていただきます。またご予約の際は特別予約枠を設けております。地域連携課までご連絡ください。

社団の理念

最高の医療を提供し、地域社会の健康と健やかな人生に貢献します。

若草第一病院の目標と基本方針

<目標>

<基本方針>

頼りにされる病院

- ・笑顔で接する
- ・他人に優しく、自分に厳しく
- ・相手の気持ちになって行動する