

社会医療法人若弘会
若草第一病院



地域医療支援病院
DPC対象病院
大阪府がん診療拠点病院

地域連携だより

NO. 015

発行：平成24年 6月

地域連携課

電話：072 - 988 - 1409

FAX：072 - 982 - 5425

「真の地域医療支援病院として、お役に立てますように」



若草第一病院 健康情報部長 山脇康弘

当院は、平成18年に大阪府の「地域医療支援病院」に認定されました。認定要件は「紹介率」と「逆紹介率」がともに高いこと等です。「紹介率」は地域の先生方からの紹介患者さんプラス救急車での搬送患者さんの率で、「逆紹介率」は外来患者さんを当院から地域の診療所の先生方に紹介する率でございます。

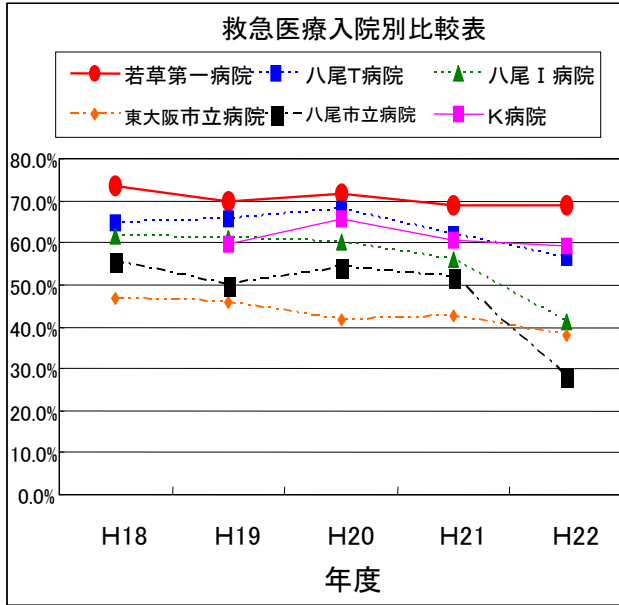
「紹介率」が高いことは地域の先生方に当院をご利用いただいている証でありますので、ここに御礼申し上げます。また逆紹介で多くの外来患者さんを診療所で受け入れてくださっていることにつきましても、患者さんがかかりつけ医を持つことで安心して診療所で日常の外来診療を受けられ、また当院の外来再診患者数が減ることで、勤務医の負担軽減にもなり感謝いたしております。

当院がこのような地域医療支援病院としての役割を果たせておりますかを検証するために、厚生労働省の病院情報局のホームページに公開しておりますデータを閲覧しました。以下のグラフは中河内医療圏のDPC対象病院の公開データです。グラフ①救急医療入院別比較表で示しますように、約7割の患者さんが救急・緊急入院されております。また グラフ②紹介率比較表では、開業医の先生方からのご紹介が年々増加傾向にあり、各先生方のご協力により当院の病診連携が機能しているものと思われれます。今後も「お断りしません」「迅速にお受けします」をモットーに努力いたします。

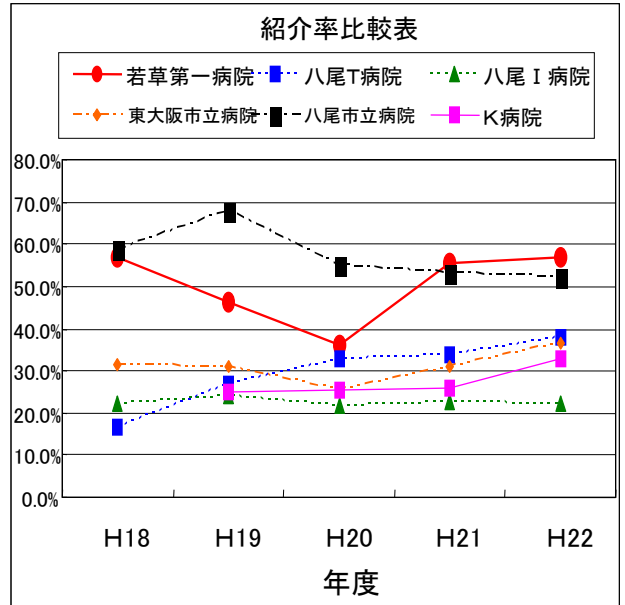
当院の脳神経外科医師が3名→6名と増員され、365日24時間急性期脳卒中の対応が可能となっております。また、内視鏡は年間約5,000件であり緊急検査はもちろん、患者さんに優しい先進医療である早期悪性腫瘍大腸粘膜下層剥離術（ESD）も積極的に行っております。また外科領域に関しましても「手術」「放射線治療」をはじめ「外来化学療法」「緩和ケア」も行っており「大阪府がん診療拠点病院」としての役割を果たすべく日々邁進しております。手術では低侵襲の腹腔鏡手術件数が増えています。

一方、グラフ③に示しますように当院は逆紹介率で群を抜いております。「急性期医療の初診は病院」退院後の「日常外来診療はかかりつけ医」と、地域医療の役割分担を明確にする姿勢を今後も継続し、開業医の先生方とともに地域医療に貢献する所存でございますので、今後ともご指導ご鞭撻のほど宜しくお願い致します。

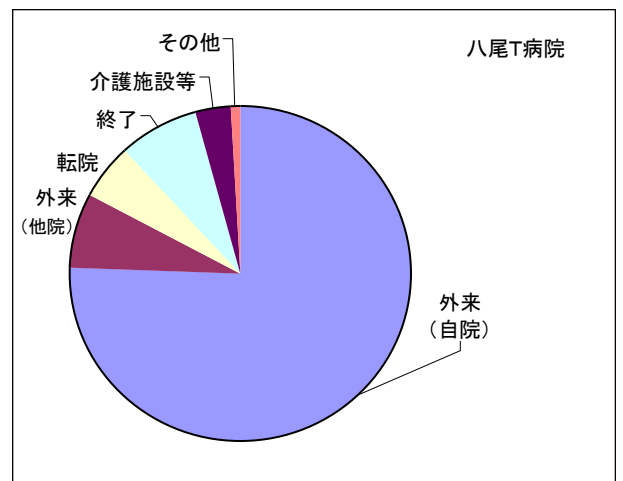
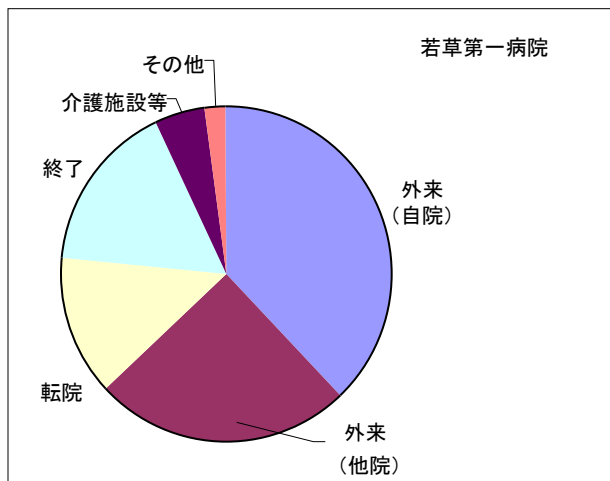
グラフ①



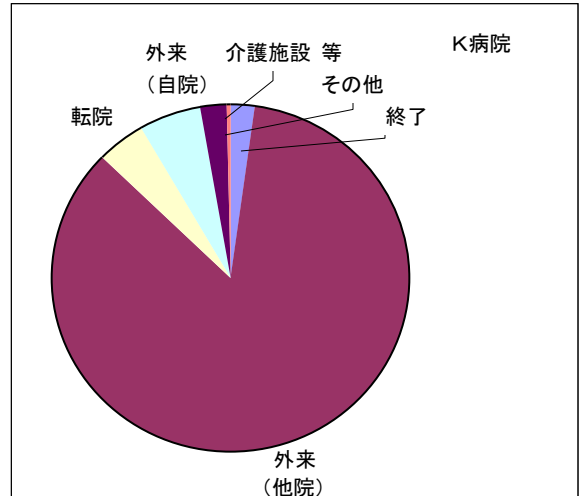
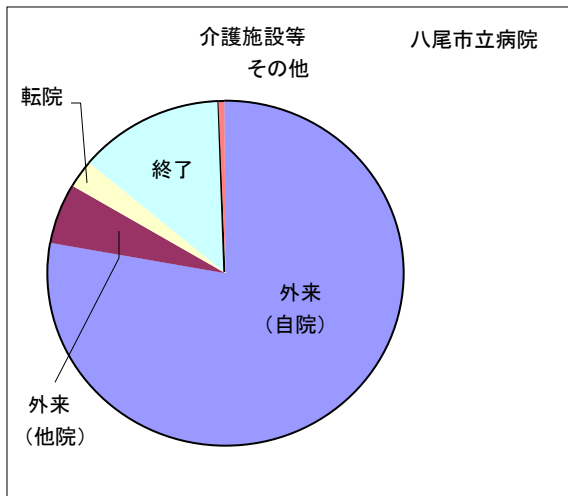
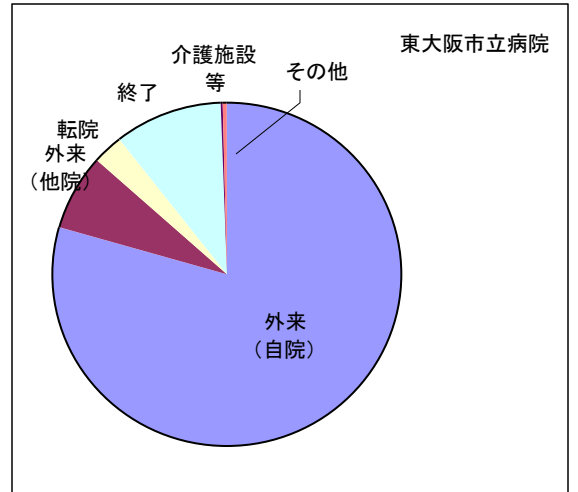
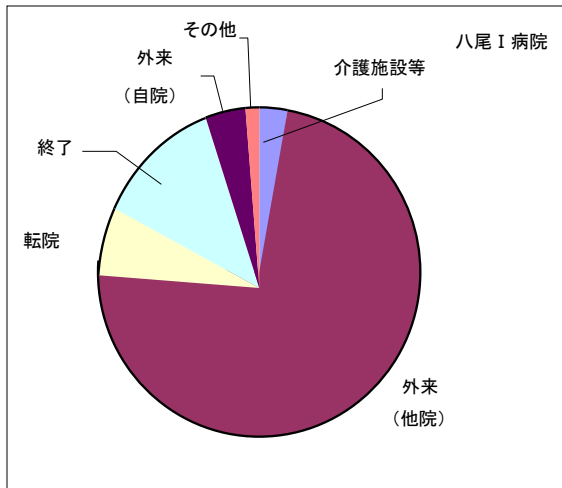
グラフ②



グラフ③



グラフ③



～脳ドックのご案内～

脳ドックは、脳卒中(脳梗塞、脳出血、クモ膜下出血)などの早期発見および防止を目的としています。

当院では、フィリップス社製の1.5T(テスラ)の出力があるMRIを採用しており脳動脈瘤、脳動静脈奇形、脳梗塞や各部の血管閉塞、狭窄などの画像診断に大きな効果があります。このMRI装置を使用しての脳ドックにより症状がないうちに脳卒中の早期発見や予防をいたします。

	費用(税込)	検査日	内容
脳ドック	¥25,000	木曜日(午後3時～4時) 土曜日(午前11時～12時)	頭部MRI+A 身体測定 血圧測定

対象になる方

- 脳血管障害などを心配されている方
- 家族さんが脳卒中にかかったことがある方
- 生活習慣が心配な方(喫煙やお酒の量が多い)

フィリップス社製 1.5T MRI



若草第一病院 予約センター TEL 072 - 988 - 1409

～新任医師のご案内～

脳神経外科) 井筒 伸之 医師

麻酔科) 宮本 悦子 医師

感染症内科) 新保 貴士 医師

整形外科) 国村 大樹 医師

地域連携課予約センターのご案内

検査・受診予約受付について

当予約センターでは、紹介患者さんの検査・受診の予約を承っております。検査のみのご依頼の場合は、原則当日に所見を患者さんへお渡しし、お帰り頂きます。また、曜日によっては対応できない検査もございますが、検査後の診察もお受けできます。

例) 胃カメラ+腹部エコー

胃カメラ+CT (又はMRI)

胃カメラ+大腸カメラ

胃カメラ+大腸カメラ+CT (又はMRI)

上記のような多種検査も同日に行なっており、いずれも御電話一本で検査予約をお取りしています。上記の検査以外についても随時ご相談もお受けしますので、下記予約センターまでご連絡ください。

予 約 セ ン タ ー

電 話 072-988-1409 (代表) FAX 072-982-5425 (直通)

社団の理念

最高の医療を提供し、地域社会の健康と健やかな人生に貢献します。

若草第一病院の目標と基本方針

<目標> 頼りにされる病院

- <基本方針>
- ・笑顔で接する
 - ・他人に優しく、自分に厳しく
 - ・相手の気持ちになって行動する